

MONTHLY MEMBERSHIP PROGRESS REPORT

District LC 3

Results as of: 3/31/2024

GMT:

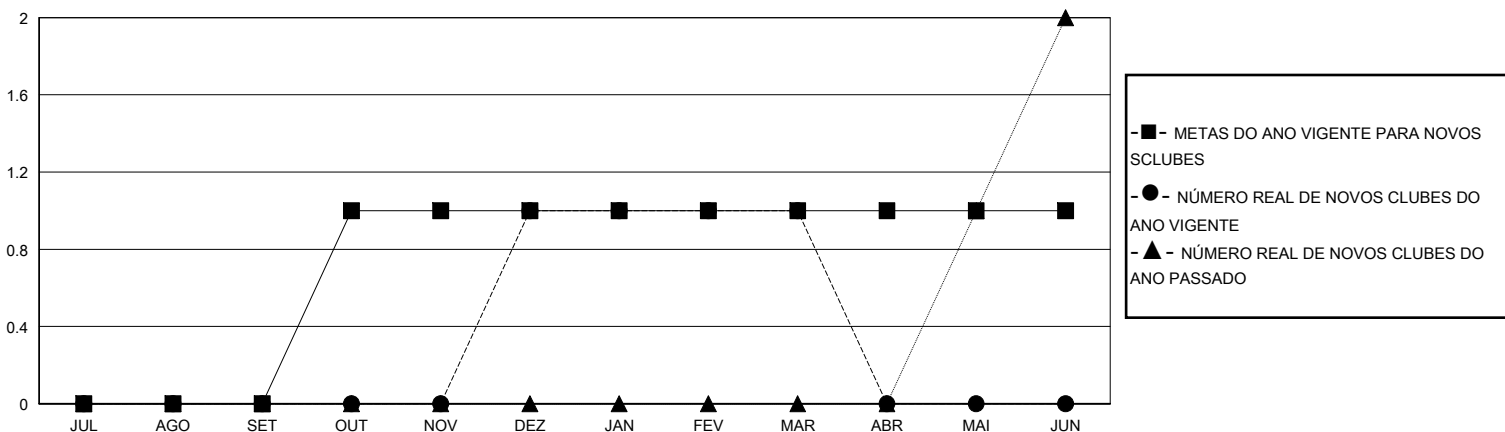
LOCAL BRAZIL

GMT-AJ

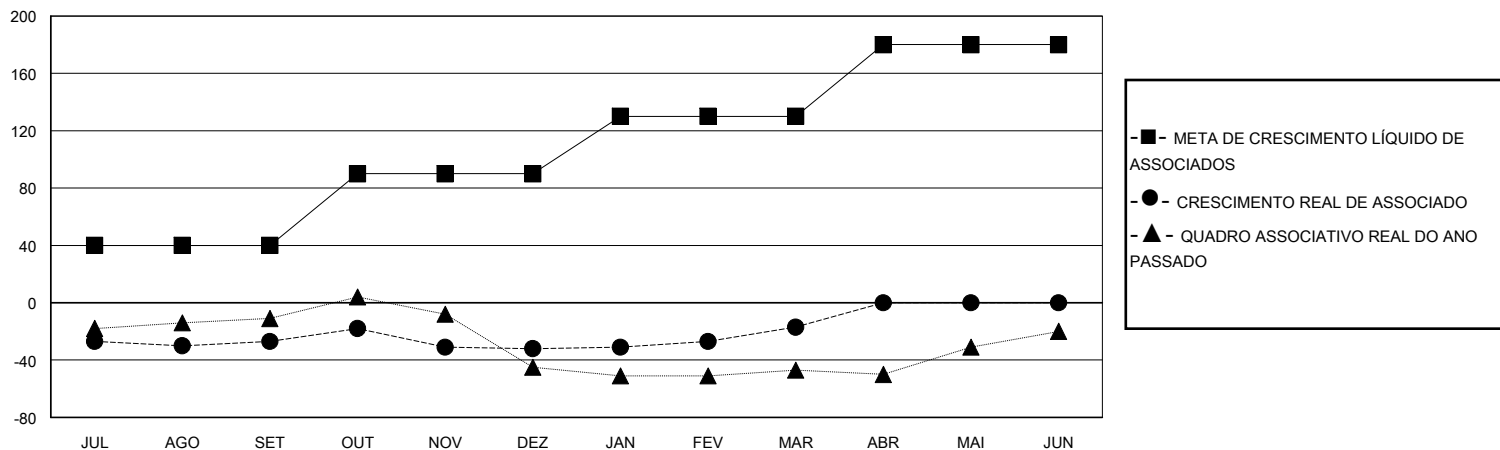
| Clubes | | | |
|---------------------------|----------------------|--------------|----------------|
| RESULTADOS PARA 2023-2024 | | | |
| TRIMESTRE | META DE NOVOS CLUBES | NOVOS CLUBES | CLUBES BAIXADO |
| JUL/AGO/SET | 0 | 0 | 0 |
| OUT/NOV/DEZ | 1 | 1 | 0 |
| JAN/FEV/MAR | 0 | 0 | 0 |
| ABR/MAI/JUN | 0 | 0 | 0 |

| Sócios | | | |
|---------------------------|---|-------------------------------|---|
| RESULTADOS PARA 2023-2024 | | | |
| TRIMESTRE | META DE CRESCIMENTO LÍQUIDO DE ASSOCIADOS | CRESCIMENTO REAL DE ASSOCIADO | BAIXA REAL DE ASSOCIADOS (incluindo transferências) |
| JUL/AGO/SET | 40 | 31 | 54 |
| OUT/NOV/DEZ | 50 | 54 | 56 |
| JAN/FEV/MAR | 40 | 36 | 19 |
| ABR/MAI/JUN | 50 | 0 | 0 |

CUMULATIVO DO NÚMERO REAL E METAS DE NOVOS CLUBES



CUMULATIVO DO NÚMERO REAL E METAS DE SÓCIOS



| | | |
|------------------------|---|---|
| CLUBES BAIXADOS: 0 | 29 CLUBS OF 61 ADICIONADO 1 OU MAIS NOVOS SÓCIOS | DISTRIBUIÇÃO POR SEXO |
| SÓCIOS BAIXADOS | CLIQUE AQUI PARA OS DADOS CUMULATIVOS DO QUADRO ASSOCIATIVO | MASCULINO 733 (53.70%) |
| FALECIDO 13 | | FEMININO 630 (46.15%) |
| CLUBES CANCELADOS 0 | | TOTAL DE ASSOCIADOS EM UNIDADES FAMILIARES 718 |
| OUTRO 116 | | ASSOCIADOS FAMILIARES PAGANDO A METADE DAS QUOTAS 372 |
| TOTAL 129 | | |